



## JAPAN パラバドミントン国際大会 2024 観戦の御案内

JAPAN パラバドミントン国際大会が2024年10月に東京2020パラリンピックと同会場の代々木体育館で行うこととなりましたので、ご案内申し上げます。選手たちの熱い戦いをぜひ間近でご観戦ください。

また、大会会場では競技用車いす、義足体験を行っていただく体験ブースを開催する予定となっております。「観る」「体験する」ことで理解を深めていただける機会となりますのでぜひご観戦、ご体験ください。

大会期間：2024年10月22日（火）～27日（日）

各日9時より試合開始予定（27日は10時スタート）

観戦時間：9:00～試合終了（試合は17時頃までは実施の予定ですが、試合スケジュールにより変更があります。なお、試合スケジュールは、前日夜に決まります。

開催場所：国立代々木第一体育館

（〒150-0041 東京都渋谷区神南2丁目1-1）

送迎バス：大会にてご用意はしておりませんので、バスご利用の場合は、各校にてご手配ください。

バスでご来場の際は、バス駐車場をご用意しております。（料金無料）

会場飲食：観客席での飲食は可能となります。ご観戦いただきながらお食事をとっていただく事が可能です。ゴミについては各自お持ち帰りください。

事前視察：学校観戦前の会場事前視察につきましては、設営日10月19日（土）、20日（日）となります。

申込結果：メール受領後1週間以内にご連絡をいたします。

当日の座席につきましては、10月1日（火）にメールでお送りいたします。

今回のご案内は、学校での観戦のご案内となりますので、学校クラブでご観戦の場合はお問い合わせいただけますようお願いいたします。

### ■申込方法

添付のエクセルにご入力の上、メールにてお送りください。

送付先：[office@jpbpf.jp](mailto:office@jpbpf.jp)

締切：2024年8月9日（金）

※各校から競技団体へ直接お申込みください。



### 【お問合せ】

一般社団法人日本パラバドミントン連盟

担当：細矢

電話：03-6808-5515

Mail:office@jpbpf.jp

## パラバドミントン とは？

How to Para-Badminton

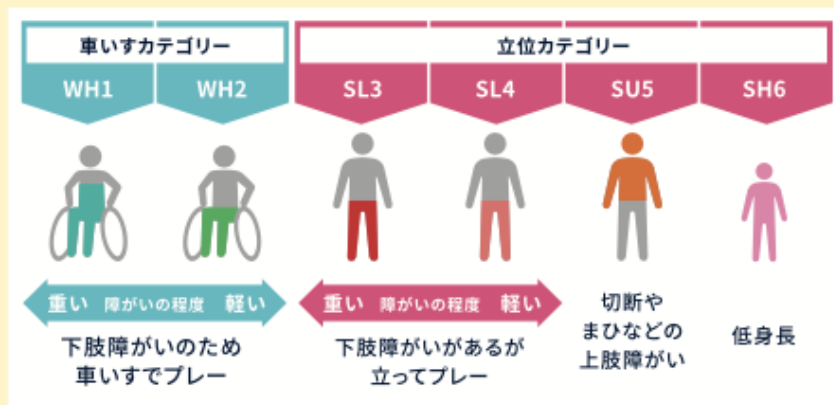
「車いす」と「立位」、  
2つのカテゴリーがあります

パラバドミントンには、  
大きく分けて「車いす」と「立位」という  
2つのカテゴリーがあり、  
さらに障がいの種類や程度に合わせて  
6つのクラスに分かれます。



### 障がいの種類や程度により、6つのクラスに分かれます

下肢障がい、上肢障がい、低身長と  
いった障がいの種類、またその程度に  
よってクラスが分けられています。  
クラスによって使用するコートエリア  
も変わります。  
アルファベットは障がいの種類、数字  
は障がいの程度(数字が小さいほど程  
度が重い)を表しています。



### パラバドミントンのルールやコートの使い方

#### Q 使用するコートは？

通常のバドミントンと同じものを使用し  
ます。クラスによっては障がいを考慮して  
エリアを限定して競技を行います。

#### Q 使用する道具は？

ラケットやシャトルは通常のバドミントン  
と同じものを使用します。

#### Q ネットの高さは？

通常のバドミントンと同じで、中央が  
1.524m、ダブルスのサイドライン上では  
1,550mです。

#### Q 障がいによる プレースタイルの違い

コートのエリアが変われば戦い方も変  
わります。例えば、車いすクラスは左右よ  
り前後に動いてシャトルを拾うことが多  
いため、素早いチェアワークとショットの  
正確さやテクニックが勝敗を分けます。

